

OBJEKT:
Schmuttertal-Gymnasium
Dammstraße 5
86420 Diedorf

DOKUMENTIERTE

QUERLÜFTUNG

8:00 – 8:30 Uhr

VERSCHLUSSZEIT 8h



RAUMLUFTMESSUNG

ab 16:30 Uhr

LÜFTUNGSANLAGE AN ab 13:30 UHR

MESSVORBEREITUNG:

- dokumentierte **QUERLÜFTUNG** nach Lüftungsprotokoll

**ALLE FENSTER UND TÜREN
!!! ÖFFNEN !!!**

- keine Reinigungsmittel
-> nur WASSER! verwenden
- Nebelfeucht wischen
- Fenster 3 Tage vor Messung nicht putzen!
- 3 Tage vor Messung keine emissionsträchtigen Arbeiten durchführen (Maler, Fugen,...)
- Räume ausreichend beschatten

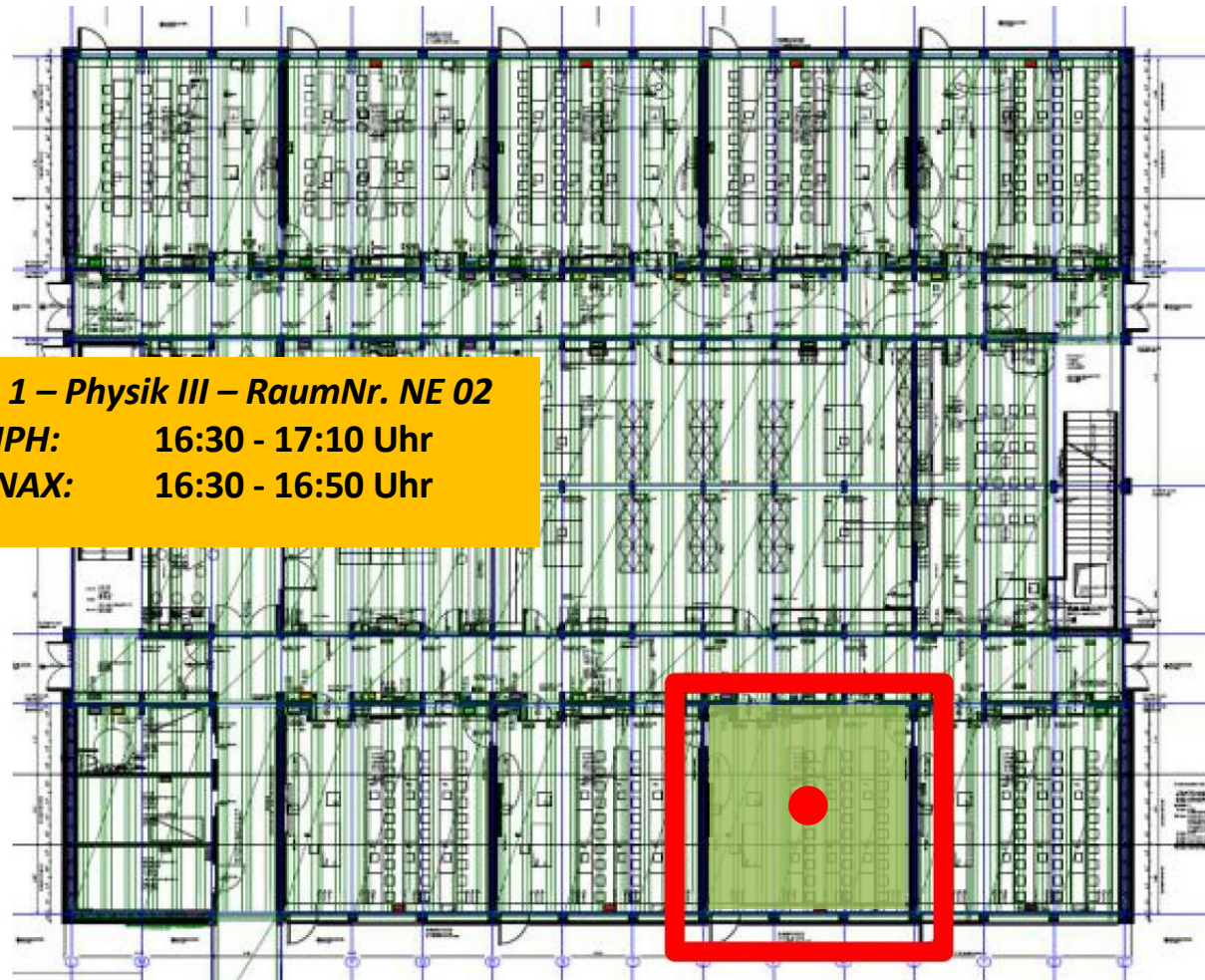
Probenahmen:

- Formaldehyd - DNPH
- Aldehyde - DNPH
- TVOC - TENAX

KH 1 – Physik III – RaumNr. NE 02

1 DNPH: 16:30 - 17:10 Uhr

1 TENAX: 16:30 - 16:50 Uhr



EG

OBJEKT:
Schmuttertal-Gymnasium
Dammstraße 5
86420 Diedorf

DOKUMENTIERTE

QUERLÜFTUNG

8:00 – 8:30 Uhr

VERSCHLUSSZEIT 8h



RAUMLUFTMESSUNG

ab 16:30 Uhr

LÜFTUNGSANLAGE AN ab **13:30 UHR**

MESSVORBEREITUNG:

- dokumentierte **QUERLÜFTUNG** nach Lüftungsprotokoll

**ALLE FENSTER UND TÜREN
!!! ÖFFNEN !!!**

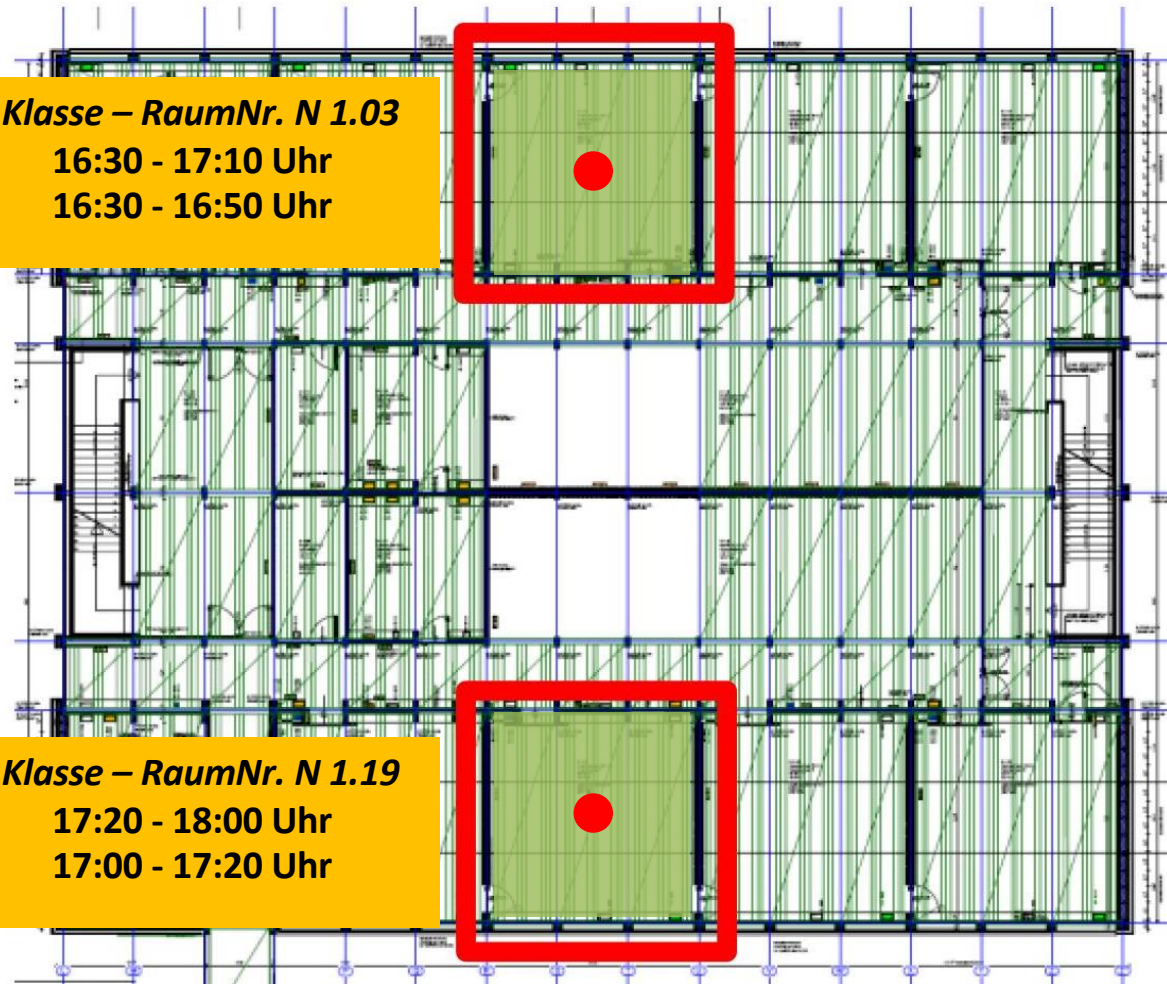
- keine Reinigungsmittel -> nur WASSER! verwenden
- Nebelfeucht wischen
- Fenster 3 Tage vor Messung nicht putzen!
- 3 Tage vor Messung keine emissionsträchtigen Arbeiten durchführen (Maler, Fugen,...)
- Räume ausreichend beschatten

Probenahmen:

- Formaldehyd - DNPH
- Aldehyde - DNPH
- TVOC - TENAX

1 KH 1 – 6. Klasse – RaumNr. N 1.03
1 DNPH: 16:30 - 17:10 Uhr
1 TENAX: 16:30 - 16:50 Uhr

2 KH 1 – 5. Klasse – RaumNr. N 1.19
2 DNPH: 17:20 - 18:00 Uhr
2 TENAX: 17:00 - 17:20 Uhr



1.OG

OBJEKT:
Schmuttertal-Gymnasium
Dammstraße 5
86420 Diedorf

DOKUMENTIERTE

QUERLÜFTUNG

8:00 – 8:30 Uhr

VERSCHLUSSZEIT 8h



RAUMLUFTMESSUNG

ab 16:30 Uhr

LÜFTUNGSANLAGE AN ab 13:30 UHR

MESSVORBEREITUNG:

- dokumentierte **QUERLÜFTUNG** nach Lüftungsprotokoll

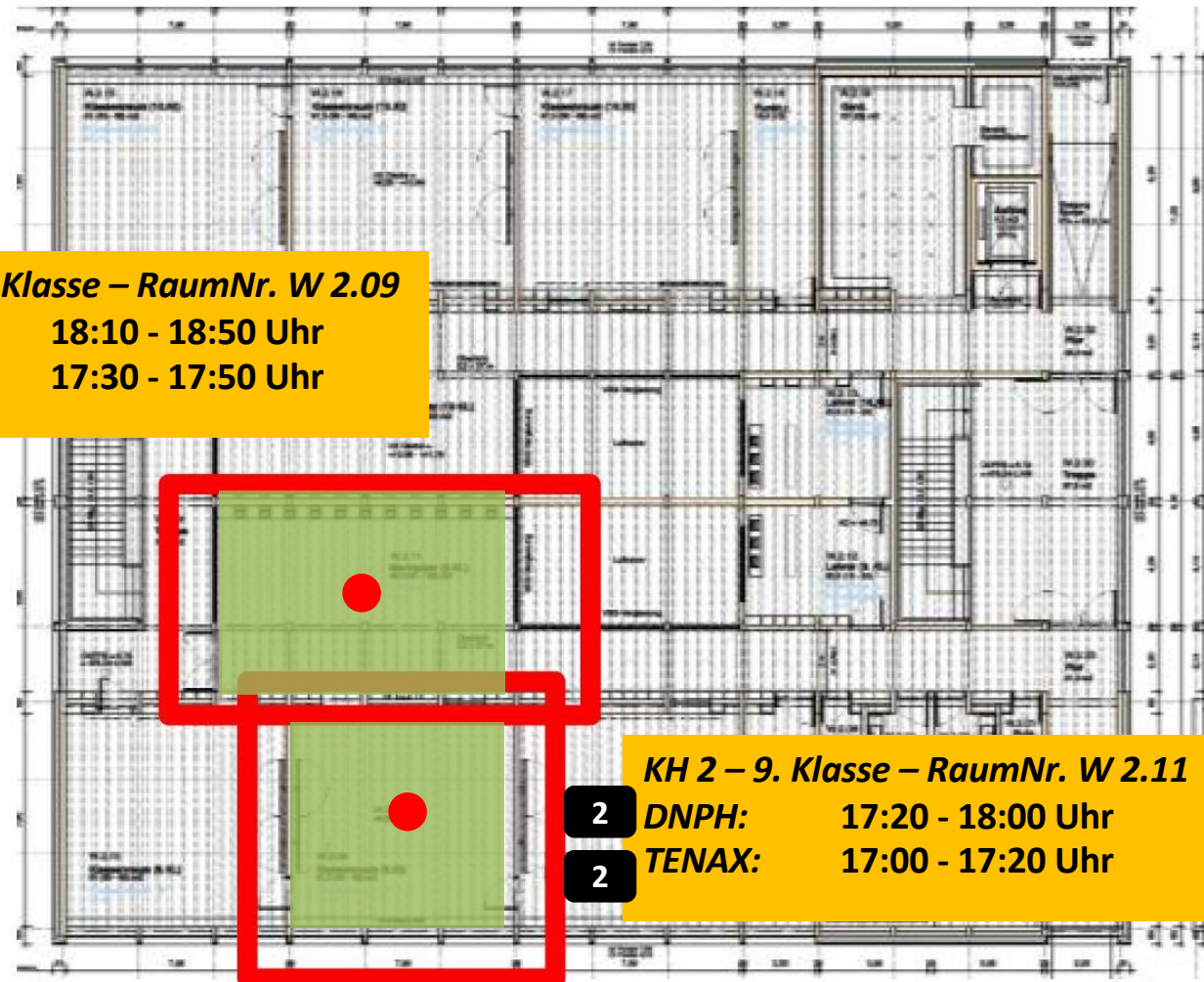
**ALLE FENSTER UND TÜREN
!!! ÖFFNEN !!!**

- keine Reinigungsmittel
-> nur **WASSER!** verwenden
- Nebelfeucht wischen
- Fenster 3 Tage vor Messung nicht putzen!
- 3 Tage vor Messung keine emissionsträchtigen Arbeiten durchführen (Maler, Fugen,...)
- Räume ausreichend beschatten

KH 2 – 9. Klasse – RaumNr. W 2.09

3 DNPH: 18:10 - 18:50 Uhr

3 TENAX: 17:30 - 17:50 Uhr



KH 2 – 9. Klasse – RaumNr. W 2.11

2 DNPH: 17:20 - 18:00 Uhr

2 TENAX: 17:00 - 17:20 Uhr

2.OG

Probenahmen:

- Formaldehyd - DNPH
- Aldehyde - DNPH
- TVOC - TENAX